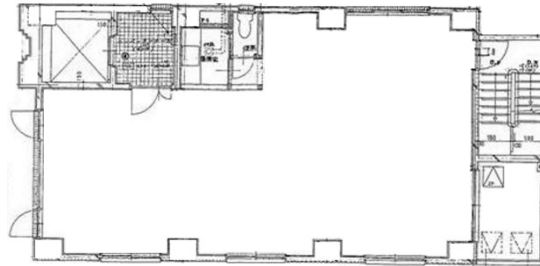


RSビルミズノ 2階27.18坪

愛知県名古屋市中村区名駅5-23-21



物件MAP



賃貸条件	
坪数	27.18坪
階数	2階
入居可能日	
ビル情報	
所在地	愛知県名古屋市中村区名駅5-23-21
最寄り駅	名古屋市営地下鉄桜通線 国際センター駅 徒歩3分
エリア	名古屋駅周辺エリア
竣工	1991年10月
耐震	新耐震基準
階数	地上6階 地上1階
用途	事務所/店舗
構造	RC造
設備情報	
エレベーター	1基
空調	個別空調
OAフロア	タイルカーペット
基準階天井高	2,500mm
光ファイバー	有り
トイレ	男女共用・室内
セキュリティ	有り
駐車場	無し