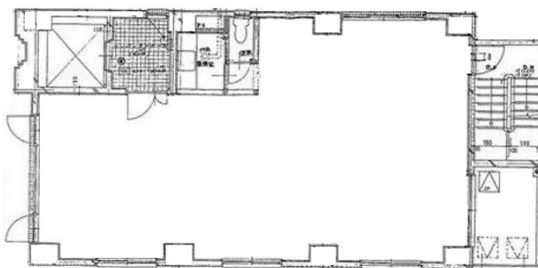


# RSビルミズノ 2階27.18坪

愛知県名古屋市中村区名駅5-23-21



## 物件MAP



賃貸条件	
坪数	27.18坪
階数	2階
入居可能日	
ビル情報	
所在地	愛知県名古屋市中村区名駅5-23-21
最寄り駅	名古屋市営地下鉄桜通線 国際センター駅 徒歩3分
エリア	名古屋駅周辺エリア
竣工	1991年10月
耐震	新耐震基準
階数	地上6階 地上1階
用途	事務所/店舗
構造	RC造
設備情報	
エレベーター	1基
空調	個別空調
OAフロア	タイルカーペット
基準階天井高	2,500mm
光ファイバー	有り
トイレ	男女共用・室内
セキュリティ	有り
駐車場	無し



事務所移転の簡単検索サイト

**Quick Service**

クイックサービス

**RSビルミズノ 2階27.18坪** 愛知県名古屋市中村区名駅5-23-21

名古屋駅周辺エリア（ビルID：0033766）の賃貸オフィス

貸事務所・レンタルオフィス・オフィス移転なら**QuickService**

物件詳細はこちらから



**0120-55-2620**

【受付時間】平日9:30~18:30

