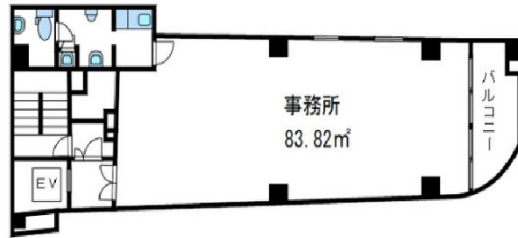


ロータリーオフィス1st 3階25.35坪

愛知県名古屋市中村区名駅5-20-6



物件MAP



賃貸条件	
月額賃料	246,000円（税別）
坪数	25.35坪
坪単価	9,704円（税別）
共益費	賃料に含む
礼金	無し
敷金（保証金）	2ヶ月
階数	3階（1フロア）
入居可能日	即日

ビル情報	
所在地	愛知県名古屋市中村区名駅5-20-6
最寄り駅	名古屋市営地下鉄桜通線 国際センター駅 徒歩4分 名古屋市営地下鉄東山線 名古屋駅 徒歩10分
エリア	名古屋駅周辺エリア
竣工	1985年3月
耐震	新耐震基準
階数	地上10階
用途	事務所
構造	SRC造

設備情報	
エレベーター	1基
空調	個別空調
OAフロア	タイルカーペット
基準階天井高	2,450mm
光ファイバー	有り
トイレ	男女共用・室内
セキュリティ	有り
駐車場	無し



ロータリーオフィス1st 3階25.35坪 愛知県名古屋市中村区名駅5-20-6

名古屋駅周辺エリア（ビルID：0033762）の賃貸オフィス

貸事務所・レンタルオフィス・オフィス移転ならQuickService

物件詳細はこちらから

 0120-55-2620

【受付時間】平日9:30~18:30

