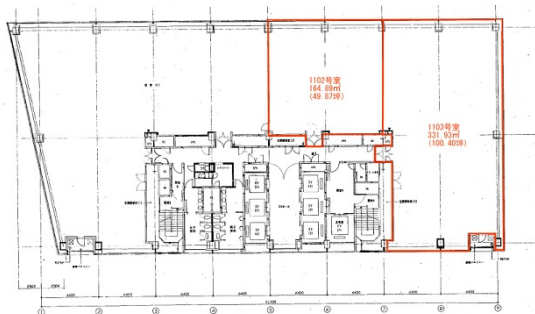


桜通豊田ビル 11階49.87坪

愛知県名古屋市中村区名駅4-5-28



物件MAP



賃貸条件	
坪数	49.87坪
階数	11階 (1102)
入居可能日	

ビル情報	
所在地	愛知県名古屋市中村区名駅4-5-28
最寄り駅	名鉄名古屋本線 名鉄名古屋駅 徒歩5分 JR東海道本線 名古屋駅 徒歩5分 名古屋市営地下鉄東山線 名古屋駅 徒歩5分 名古屋市営地下鉄桜通線 名古屋駅 徒歩5分 名古屋市営地下鉄桜通線 国際センター駅 徒歩5分
エリア	名古屋駅周辺エリア
竣工	1993年3月
耐震	新耐震基準
階数	地上18階 地下1階
用途	事務所
構造	S造

設備情報	
エレベーター	7基
空調	個別空調
OAフロア	OAフロア
基準階天井高	2,550mm
光ファイバー	有り
トイレ	男女別・室外
セキュリティ	有り
駐車場	有り



事務所移転の簡単検索サイト

桜通豊田ビル 11階49.87坪 愛知県名古屋市中村区名駅4-5-28

名古屋駅周辺エリア (ビルID: 0033753) の賃貸オフィス

貸事務所・レンタルオフィス・オフィス移転ならQuickService

物件詳細はこちらから



0120-55-2620

【受付時間】平日9:30~18:30

