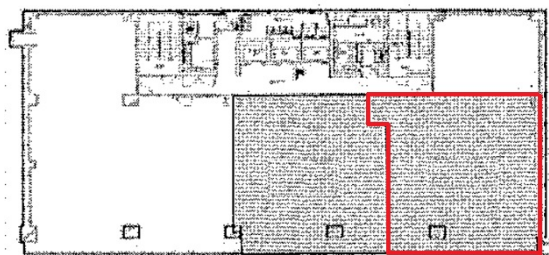


いちご名古屋ビル 5階45.65坪

愛知県名古屋市中村区名駅4-24-8



物件MAP



| 賃貸条件 | |
|--------|--|
| 坪数 | 45.65坪 |
| 階数 | 5階 |
| 入居可能日 | |
| ビル情報 | |
| 所在地 | 愛知県名古屋市中村区名駅4-24-8 |
| 最寄り駅 | 名古屋市営地下鉄桜通線 国際センター駅 徒歩7分 JR中央本線 名古屋駅 徒歩7分 名古屋市営地下鉄東山線 名古屋駅 徒歩7分 名鉄名古屋本線 名鉄名古屋駅 徒歩7分 |
| エリア | 名古屋駅周辺エリア |
| 竣工 | 1982年2月 |
| 耐震 | 新耐震基準 |
| 階数 | 地上8階 地下2階 |
| 用途 | 事務所 |
| 構造 | SRC造 |
| 設備情報 | |
| エレベーター | 3基 |
| 空調 | 個別空調 |
| OAフロア | |
| 基準階天井高 | 2,600mm |
| 光ファイバー | 有り |
| トイレ | 男女別・室外 |
| セキュリティ | 有り |
| 駐車場 | 無し |