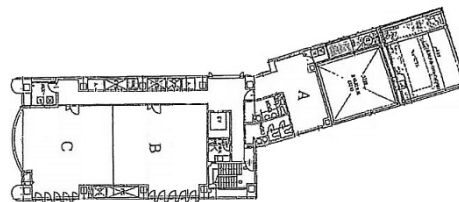


MARUWA名駅ビル 8階23.89坪

愛知県名古屋市中村区名駅4-23-9



物件MAP



賃貸条件	
月額賃料	310,570円 (税別)
坪数	23.89坪
坪単価	13,000円 (税別)
共益費	71,670円
礼金	無し
敷金 (保証金)	12ヶ月
階数	8階 (B)
入居可能日	即日

ビル情報	
所在地	愛知県名古屋市中村区名駅4-23-9
最寄り駅	JR中央本線 名古屋駅 徒歩6分 JR東海道本線 名古屋駅 徒歩6分 名古屋市営地下鉄東山線 名古屋駅 徒歩6分 名古屋市営地下鉄桜通線 名古屋駅 徒歩6分 名古屋市営地下鉄桜通線 国際センター駅 徒歩6分
エリア	名古屋駅周辺エリア
竣工	1992年2月
耐震	新耐震基準
階数	地上9階 地下2階
用途	事務所
構造	S造、一部RC造

設備情報	
エレベーター	1基
空調	個別空調
OAフロア	
基準階天井高	2,600mm
光ファイバー	有り
トイレ	男女別・室外
セキュリティ	有り
駐車場	有り