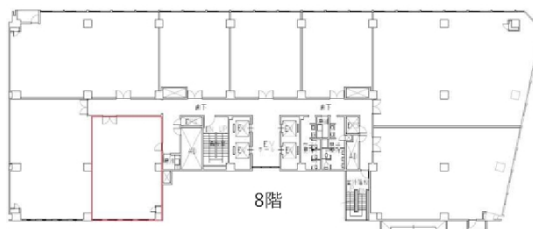


名古屋第二埼玉ビル 8階28.5坪

愛知県名古屋市中村区名駅4-2-28



物件MAP



賃貸条件	
月額賃料	相談
坪数	28.5坪
坪単価	相談
共益費	相談
礼金	無し
敷金（保証金）	12ヶ月
階数	8階
入居可能日	相談

ビル情報	
所在地	愛知県名古屋市中村区名駅4-2-28
最寄り駅	JR中央本線 名古屋駅 徒歩3分 JR東海道本線 名古屋駅 徒歩3分 名古屋市営地下鉄東山線 名古屋駅 徒歩3分 名古屋市営地下鉄桜通線 名古屋駅 徒歩3分
エリア	名古屋駅周辺エリア
竣工	1975年12月
耐震	耐震補強済
階数	地上9階 地下2階
用途	事務所
構造	SRC造

設備情報	
エレベーター	4基
空調	
OAフロア	OAフロア
基準階天井高	2,400mm
光ファイバー	有り
トイレ	男女別・室外
セキュリティ	有り
駐車場	有り