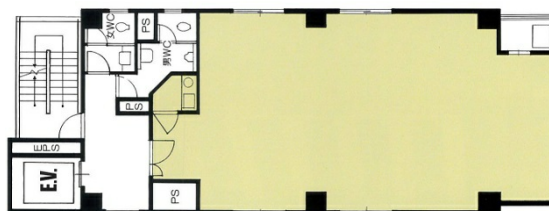


松陽ビル 6階25.5坪

愛知県名古屋市中村区名駅4-2-12



物件MAP



賃貸条件	
坪数	25.5坪
階数	6階
入居可能日	
ビル情報	
所在地	愛知県名古屋市中村区名駅4-2-12
最寄り駅	JR中央本線 名古屋駅 徒歩7分 JR東海道本線 名古屋駅 徒歩7分 名古屋市営地下鉄東山線 名古屋駅 徒歩6分 名古屋市営地下鉄桜通線 名古屋駅 徒歩7分
エリア	名古屋駅周辺エリア
竣工	1990年1月
耐震	新耐震基準
階数	地上9階
用途	事務所
構造	S造
設備情報	
エレベーター	1基
空調	個別空調
OAフロア	
基準階天井高	2,400mm
光ファイバー	有り
トイレ	男女別・室外
セキュリティ	無し
駐車場	有り