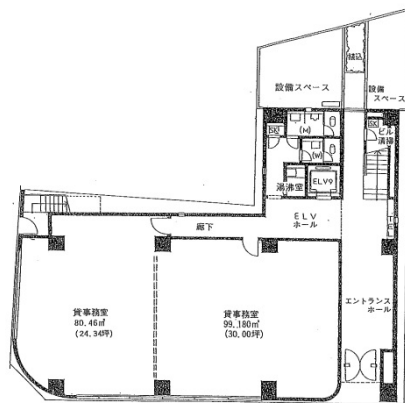


西柳パークビル 1階30坪

愛知県名古屋市中村区名駅4-13-7



物件MAP



| 賃貸条件 | |
|----------|---------------|
| 月額賃料 | 450,000円 (税別) |
| 坪数 | 30坪 |
| 坪単価 | 15,000円 (税別) |
| 共益費 | 105,000円 |
| 礼金 | 無し |
| 敷金 (保証金) | 12ヶ月 |
| 階数 | 1階 (東) |
| 入居可能日 | 即日 |

| ビル情報 | |
|------|---|
| 所在地 | 愛知県名古屋市中村区名駅4-13-7 |
| 最寄り駅 | JR中央本線 名古屋駅 徒歩6分 JR東海道本線 名古屋駅 徒歩6分 名古屋市営地下鉄東山線 名古屋駅 徒歩6分 名古屋市営地下鉄桜通線 名古屋駅 徒歩6分 近鉄名古屋線 近鉄名古屋駅 徒歩6分 |
| エリア | 名古屋駅周辺エリア |
| 竣工 | 1983年5月 |
| 耐震 | 新耐震基準 |
| 階数 | 地上7階 |
| 用途 | 事務所 |
| 構造 | SRC造 |

| 設備情報 | |
|--------|---------|
| エレベーター | 1基 |
| 空調 | 個別空調 |
| OAフロア | |
| 基準階天井高 | 2,600mm |
| 光ファイバー | 有り |
| トイレ | 男女別・室外 |
| セキュリティ | 有り |
| 駐車場 | 無し |



西柳パークビル 1階30坪 愛知県名古屋市中村区名駅4-13-7

名古屋駅周辺エリア (ビルID: 0033700) の賃貸オフィス

貸事務所・レンタルオフィス・オフィス移転ならQuickService

物件詳細はこちらから

 0120-55-2620

【受付時間】平日9:30~18:30

