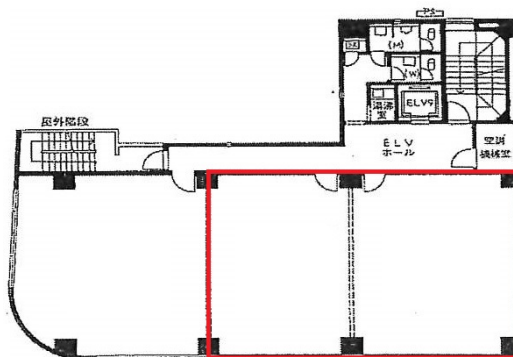


# 西柳パークビル 6階37.4坪

愛知県名古屋市中村区名駅4-13-7



## 物件MAP



賃貸条件	
月額賃料	430,100円 (税別)
坪数	37.4坪
坪単価	11,500円 (税別)
共益費	130,900円
礼金	無し
敷金 (保証金)	12ヶ月
階数	6階 (中東)
入居可能日	即日

ビル情報	
所在地	愛知県名古屋市中村区名駅4-13-7
最寄り駅	JR中央本線 名古屋駅 徒歩6分 JR東海道本線 名古屋駅 徒歩6分 名古屋市営地下鉄東山線 名古屋駅 徒歩6分 名古屋市営地下鉄桜通線 名古屋駅 徒歩6分 近鉄名古屋線 近鉄名古屋駅 徒歩6分
エリア	名古屋駅周辺エリア
竣工	1983年5月
耐震	新耐震基準
階数	地上7階
用途	事務所/店舗
構造	SRC造

設備情報	
エレベーター	1基
空調	個別空調
OAフロア	
基準階天井高	2,600mm
光ファイバー	有り
トイレ	男女別・室外
セキュリティ	有り
駐車場	無し



西柳パークビル 6階37.4坪 愛知県名古屋市中村区名駅4-13-7

名古屋駅周辺エリア (ビルID: 0033700) の賃貸オフィス

貸事務所・レンタルオフィス・オフィス移転ならQuickService

物件詳細はこちらから

 0120-55-2620

【受付時間】平日9:30~18:30

