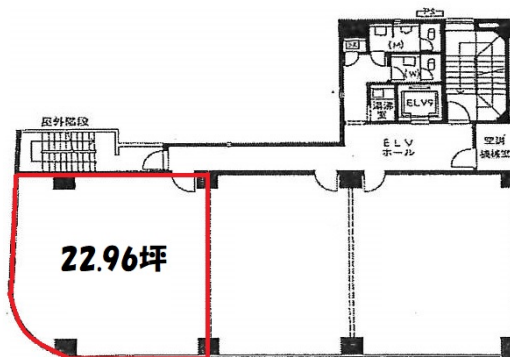


西柳パークビル 4階22.96坪

愛知県名古屋市中村区名駅4-13-7



物件MAP



賃貸条件	
坪数	22.96坪
階数	4階（西）
入居可能日	
ビル情報	
所在地	愛知県名古屋市中村区名駅4-13-7
最寄り駅	JR中央本線 名古屋駅 徒歩6分 JR東海道本線 名古屋駅 徒歩6分 名古屋市営地下鉄東山線 名古屋駅 徒歩6分 名古屋市営地下鉄桜通線 名古屋駅 徒歩6分 近鉄名古屋線 近鉄名古屋駅 徒歩6分
エリア	名古屋駅周辺エリア
竣工	1983年5月
耐震	新耐震基準
階数	地上7階
用途	事務所
構造	SRC造
設備情報	
エレベーター	1基
空調	個別空調
OAフロア	
基準階天井高	2,600mm
光ファイバー	有り
トイレ	男女別・室外
セキュリティ	有り
駐車場	無し



事務所移転の簡単検索サイト

Quick Service

クイックサービス

西柳パークビル 4階22.96坪 愛知県名古屋市中村区名駅4-13-7

名古屋駅周辺エリア（ビルID：0033700）の賃貸オフィス

貸事務所・レンタルオフィス・オフィス移転ならQuickService

物件詳細はこちらから

0120-55-2620

【受付時間】平日9:30~18:30

