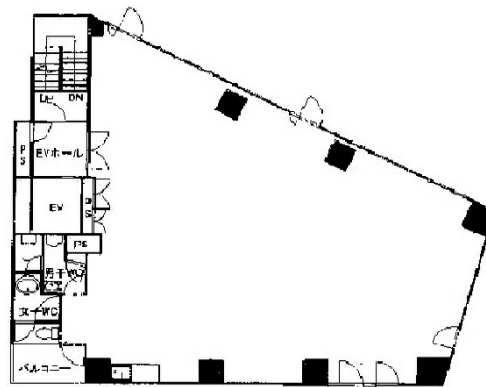


# クリスタルMAビル 5階30.57坪

愛知県名古屋市中村区名駅4-1-3



## 物件MAP



賃貸条件	
月額賃料	397,410円 (税別)
坪数	30.57坪
坪単価	13,000円 (税別)
共益費	91,710円
礼金	無し
敷金 (保証金)	10ヶ月
階数	5階
入居可能日	2024年7月

ビル情報	
所在地	愛知県名古屋市中村区名駅4-1-3
最寄り駅	名古屋市営地下鉄桜通線 国際センター駅 徒歩1分 名鉄名古屋本線 名鉄名古屋駅 徒歩6分 名古屋市営地下鉄東山線 名古屋駅 徒歩5分
エリア	名古屋駅周辺エリア
竣工	2004年3月
耐震	新耐震基準
階数	地上9階 地下1階
用途	事務所/店舗
構造	S造

設備情報	
エレベーター	1基
空調	個別空調
OAフロア	OAフロア
基準階天井高	2,600mm
光ファイバー	有り
トイレ	男女別・室外
セキュリティ	有り
駐車場	無し



事務所移転の簡単検索サイト

Quick Service

クイックサービス

クリスタルMAビル 5階30.57坪 愛知県名古屋市中村区名駅4-1-3

名古屋駅周辺エリア (ビルID: 0033698) の賃貸オフィス

貸事務所・レンタルオフィス・オフィス移転ならQuickService

物件詳細はこちらから



0120-55-2620

【受付時間】平日9:30~18:30

