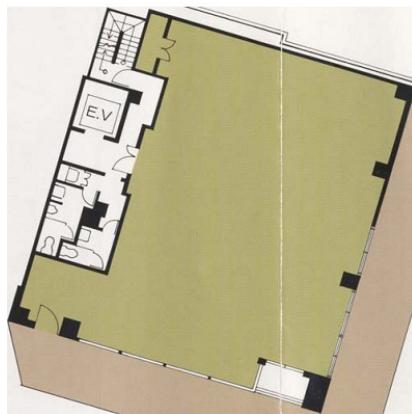


TOMIビル (旧：新香取ビル)

愛知県名古屋市中村区名駅3-26-21

5階58.8坪



物件MAP



賃貸条件	
坪数	58.8坪
階数	5階
入居可能日	
ビル情報	
所在地	愛知県名古屋市中村区名駅3-26-21
最寄り駅	JR東海道本線 名古屋駅 徒歩5分 名鉄名古屋本線 名鉄名古屋駅 徒歩6分 名古屋市営地下鉄東山線 名古屋駅 徒歩3分 名古屋市営地下鉄桜通線 名古屋駅 徒歩3分
エリア	名古屋駅周辺エリア
竣工	1994年1月
耐震	新耐震基準
階数	地上9階 地下1階
用途	事務所/店舗
構造	S造
設備情報	
エレベーター	1基
空調	個別空調
OAフロア	タイルカーペット
基準階天井高	
光ファイバー	有り
トイレ	男女別・室外
セキュリティ	有り
駐車場	有り

