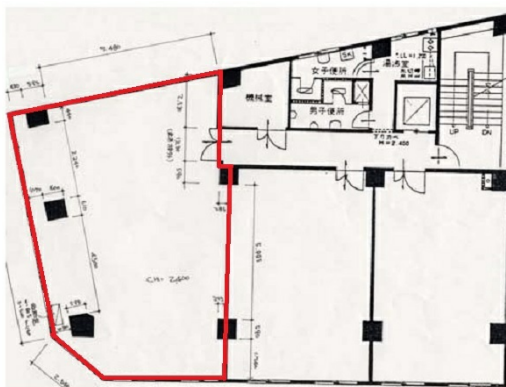


第2千福ビル 7階29.17坪

愛知県名古屋市中村区名駅3-23-6



物件MAP



賃貸条件	
月額賃料	相談
坪数	29.17坪
坪単価	相談
共益費	賃料に含む
礼金	無し
敷金（保証金）	12ヶ月
階数	7階
入居可能日	2024年6月

ビル情報	
所在地	愛知県名古屋市中村区名駅3-23-6
最寄り駅	JR中央本線 名古屋駅 徒歩5分 JR東海道本線 名古屋駅 徒歩5分 名鉄名古屋本線 名鉄名古屋駅 徒歩5分 名古屋市営地下鉄東山線 名古屋駅 徒歩5分 名古屋市営地下鉄桜通線 名古屋駅 徒歩5分
エリア	名古屋駅周辺エリア
竣工	1973年3月
耐震	旧耐震基準
階数	地上11階
用途	事務所/店舗
構造	RC造

設備情報	
エレベーター	1基
空調	個別空調
OAフロア	
基準階天井高	2,390mm
光ファイバー	有り
トイレ	男女別・室外
セキュリティ	有り
駐車場	無し