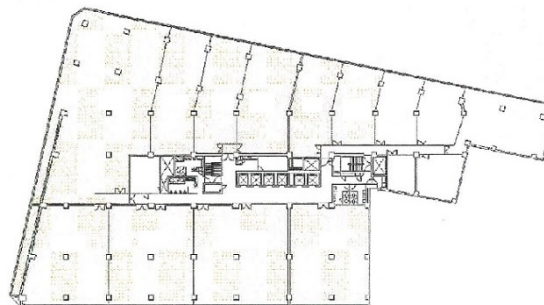


大東海ビル 5階19.18坪

愛知県名古屋市中村区名駅3-22-8



物件MAP



賃貸条件	
坪数	19.18坪
階数	5階 (510AB)
入居可能日	

ビル情報	
所在地	愛知県名古屋市中村区名駅3-22-8
最寄り駅	名古屋市営地下鉄桜通線 国際センター駅 徒歩3分 JR東海道本線 名古屋駅 徒歩8分 名鉄名古屋本線 名鉄名古屋駅 徒歩8分 名古屋市営地下鉄東山線 名古屋駅 徒歩8分 名古屋市営地下鉄桜通線 名古屋駅 徒歩8分
エリア	名古屋駅周辺エリア
竣工	1966年3月
耐震	耐震補強済
階数	地上9階 地下4階
用途	事務所
構造	SRC造

設備情報	
エレベーター	6基
空調	セントラル空調
OAフロア	OAフロア
基準階天井高	2,350mm
光ファイバー	有り
トイレ	男女別・室外
セキュリティ	無し
駐車場	有り



事務所移転の簡単検索サイト

大東海ビル 5階19.18坪 愛知県名古屋市中村区名駅3-22-8

名古屋駅周辺エリア (ビルID: 0033670) の賃貸オフィス

貸事務所・レンタルオフィス・オフィス移転ならQuickService

物件詳細はこちらから

 0120-55-2620

【受付時間】平日9:30~18:30

