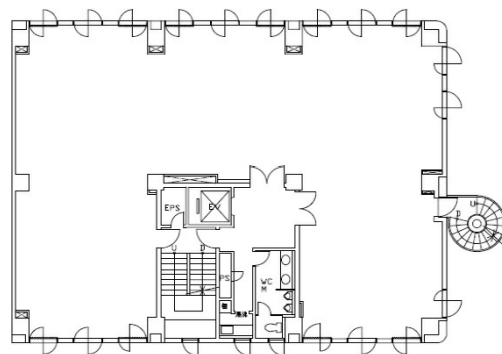


星光桜通ビル 7階17.21坪

愛知県名古屋市中村区那古野1-38-1



物件MAP



賃貸条件	
月額賃料	相談
坪数	17.21坪
坪単価	相談
共益費	相談
礼金	無し
敷金（保証金）	12ヶ月
階数	7階
入居可能日	即日

ビル情報	
所在地	愛知県名古屋市中村区那古野1-38-1
最寄り駅	名古屋市営地下鉄桜通線 国際センター駅 徒歩3分 JR東海道本線 名古屋駅 徒歩12分 名鉄名古屋本線 名鉄名古屋駅 徒歩12分 名古屋市営地下鉄東山線 名古屋駅 徒歩12分 名古屋市営地下鉄桜通線 名古屋駅 徒歩12分
エリア	名古屋駅周辺エリア
竣工	1982年10月
耐震	耐震補強済
階数	地上9階 地下1階
用途	事務所
構造	SRC造

設備情報	
エレベーター	1基
空調	個別空調
OAフロア	
基準階天井高	2,450mm
光ファイバー	有り
トイレ	男女別・室外
セキュリティ	有り
駐車場	無し