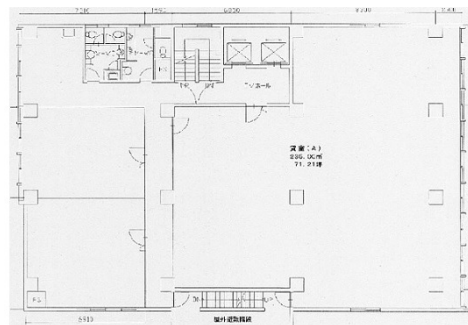


第2太閤ビル 4階13.03坪

愛知県名古屋市中村区椿町21-2



物件MAP



賃貸条件	
月額賃料	123,785円（税別）
坪数	13.03坪
坪単価	9,500円（税別）
共益費	32,575円
礼金	無し
敷金（保証金）	12ヶ月
階数	4階
入居可能日	相談

ビル情報	
所在地	愛知県名古屋市中村区椿町21-2
最寄り駅	JR中央本線 名古屋駅 徒歩6分 JR東海道本線 名古屋駅 徒歩6分 名鉄名古屋本線 名鉄名古屋駅 徒歩6分 名古屋市営地下鉄東山線 名古屋駅 徒歩6分 名古屋市営地下鉄桜通線 名古屋駅 徒歩6分
エリア	名古屋駅周辺エリア
竣工	1973年6月
耐震	新耐震基準
階数	地上10階 地下1階
用途	事務所
構造	SRC造

設備情報	
エレベーター	2基
空調	個別空調
OAフロア	OAフロア
基準階天井高	2,500mm
光ファイバー	有り
トイレ	男女別・室外
セキュリティ	有り
駐車場	有り



事務所移転の簡単検索サイト

Quick Service

クイックサービス

第2太閤ビル 4階13.03坪 愛知県名古屋市中村区椿町21-2

名古屋駅周辺エリア（ビルID：0033596）の賃貸オフィス

貸事務所・レンタルオフィス・オフィス移転ならQuickService

物件詳細はこちらから



0120-55-2620

【受付時間】平日9:30～18:30

