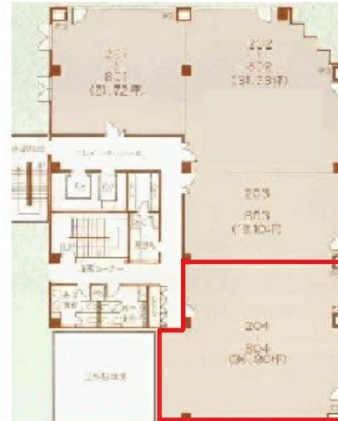


ロータスビル 2階36.8坪

愛知県名古屋市中村区椿町18-22



物件MAP



賃貸条件	
月額賃料	552,000円（税別）
坪数	36.8坪
坪単価	15,000円（税別）
共益費	139,840円
礼金	無し
敷金（保証金）	12ヶ月
階数	2階（204）
入居可能日	即日

ビル情報	
所在地	愛知県名古屋市中村区椿町18-22
最寄り駅	JR中央本線 名古屋駅 徒歩3分 JR東海道本線 名古屋駅 徒歩3分 名古屋市営地下鉄東山線 名古屋駅 徒歩3分 名古屋市営地下鉄桜通線 名古屋駅 徒歩3分 近鉄名古屋線 近鉄名古屋駅 徒歩3分
エリア	名古屋駅周辺エリア
竣工	1992年11月
耐震	新耐震基準
階数	地上9階 地下1階
用途	事務所
構造	SRC造

設備情報	
エレベーター	2基
空調	個別空調
OAフロア	OAフロア
基準階天井高	2,500mm
光ファイバー	有り
トイレ	男女別・室外
セキュリティ	有り
駐車場	有り



事務所移転の簡単検索サイト

Quick Service

クイックサービス

ロータスビル 2階36.8坪 愛知県名古屋市中村区椿町18-22

名古屋駅周辺エリア（ビルID：0033592）の賃貸オフィス

貸事務所・レンタルオフィス・オフィス移転なら**QuickService**

物件詳細はこちらから

 **0120-55-2620**

【受付時間】平日9:30~18:30

