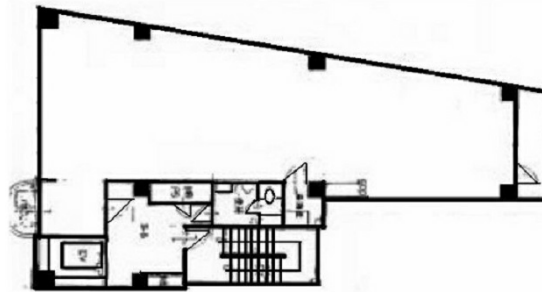


オイセタウンビル 6階34.42坪

愛知県名古屋市中村区竹橋町5-10



物件MAP



賃貸条件	
坪数	34.42坪
階数	6階
入居可能日	

ビル情報	
所在地	愛知県名古屋市中村区竹橋町5-10
最寄り駅	JR東海道本線 名古屋駅 徒歩6分 名鉄名古屋本線 名鉄名古屋駅 徒歩7分 名古屋市営地下鉄東山線 名古屋駅 徒歩8分 名古屋市営地下鉄桜通線 名古屋駅 徒歩8分 近鉄名古屋線 近鉄名古屋駅 徒歩8分
エリア	名古屋駅周辺エリア
竣工	1991年3月
耐震	新耐震基準
階数	地上9階
用途	事務所
構造	RC造

設備情報	
エレベーター	1基
空調	個別空調
OAフロア	タイルカーペット
基準階天井高	2,450mm
光ファイバー	有り
トイレ	男女別・室内
セキュリティ	有り
駐車場	無し



事務所移転の簡単検索サイト

Quick Service

クイックサービス

オイセタウンビル 6階34.42坪 愛知県名古屋市中村区竹橋町5-10

名古屋駅周辺エリア（ビルID：0033573）の賃貸オフィス

貸事務所・レンタルオフィス・オフィス移転なら**QuickService**

物件詳細はこちらから

 **0120-55-2620**

【受付時間】平日9:30~18:30

