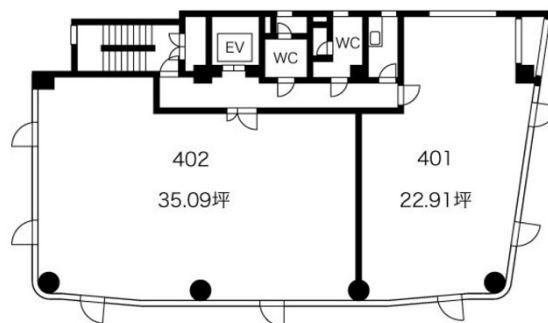


野村新名古屋ビル 4階35.09坪

愛知県名古屋市中村区則武1-3-8



物件MAP



賃貸条件	
月額賃料	315,810円 (税別)
坪数	35.09坪
坪単価	9,000円 (税別)
共益費	122,815円
礼金	無し
敷金 (保証金)	3ヶ月
階数	4階 (402)
入居可能日	即日
ビル情報	
所在地	愛知県名古屋市中村区則武1-3-8
最寄り駅	JR中央本線 名古屋駅 徒歩5分 JR東海道本線 名古屋駅 徒歩5分 名古屋市営地下鉄東山線 名古屋駅 徒歩5分 名古屋市営地下鉄桜通線 名古屋駅 徒歩5分
エリア	名古屋駅周辺エリア
竣工	1991年5月
耐震	新耐震基準
階数	地上6階
用途	事務所
構造	RC造
設備情報	
エレベーター	1基
空調	個別空調
OAフロア	その他
基準階天井高	2,500mm
光ファイバー	有り
トイレ	男女別・室内
セキュリティ	無し
駐車場	有り