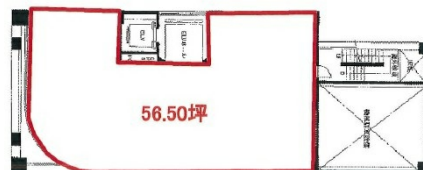


KSビル 8階56.5坪

愛知県名古屋市中村区則武1-19-13



物件MAP



賃貸条件	
坪数	56.5坪
階数	8階（1フロア・先行有）
入居可能日	2025年6月
ビル情報	
所在地	愛知県名古屋市中村区則武1-19-13
最寄り駅	JR中央本線 名古屋駅 徒歩8分 JR東海道本線 名古屋駅 徒歩8分 名古屋市営地下鉄東山線 名古屋駅 徒歩10分 名古屋市営地下鉄桜通線 名古屋駅 徒歩10分
エリア	名古屋駅周辺エリア
竣工	1993年5月
耐震	新耐震基準
階数	地上9階 地下1階
用途	事務所
構造	SRC造
設備情報	
エレベーター	1基
空調	個別空調
OAフロア	OAフロア
基準階天井高	2,500mm
光ファイバー	有り
トイレ	男女別・室内
セキュリティ	有り
駐車場	有り



事務所移転の簡単検索サイト

Quick Service

クイックサービス

KSビル 8階56.5坪 愛知県名古屋市中村区則武1-19-13

名古屋駅周辺エリア（ビルID：0033559）の賃貸オフィス

貸事務所・レンタルオフィス・オフィス移転なら**QuickService**

物件詳細はこちらから



0120-55-2620

【受付時間】平日9:30~18:30

