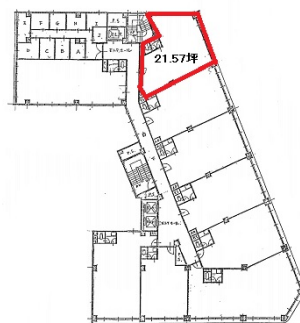


ノリタケ第1ビル 6階21.57坪

愛知県名古屋市中村区則武1-10-6



物件MAP



賃貸条件	
坪数	21.57坪
階数	6階 (608)
入居可能日	

ビル情報	
所在地	愛知県名古屋市中村区則武1-10-6
最寄り駅	JR中央本線 名古屋駅 徒歩5分 JR東海道本線 名古屋駅 徒歩5分 名古屋市営地下鉄東山線 名古屋駅 徒歩7分 名古屋市営地下鉄桜通線 名古屋駅 徒歩7分 名鉄名古屋本線 名鉄名古屋駅 徒歩7分
エリア	名古屋駅周辺エリア
竣工	1973年8月
耐震	旧耐震基準
階数	地上10階 地下2階
用途	事務所
構造	SRC造

設備情報	
エレベーター	3基
空調	セントラル空調
OAフロア	その他
基準階天井高	2,500mm
光ファイバー	有り
トイレ	男女別・室外
セキュリティ	有り
駐車場	有り



事務所移転の簡単検索サイト

Quick Service

クイックサービス

ノリタケ第1ビル 6階21.57坪 愛知県名古屋市中村区則武1-10-6

名古屋駅周辺エリア (ビルID: 0033557) の賃貸オフィス

貸事務所・レンタルオフィス・オフィス移転なら**QuickService**

物件詳細はこちらから



0120-55-2620

【受付時間】平日9:30~18:30

