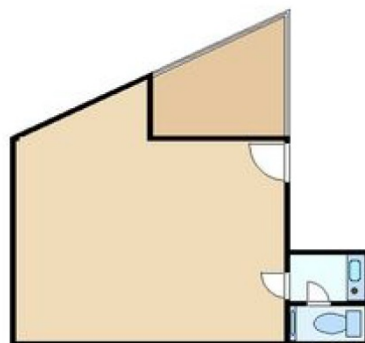


KAKOビルディング 2階11.4坪

愛知県名古屋市中村区松重町4-51



物件MAP



賃貸条件	
坪数	11.4坪
階数	2階 (A)
入居可能日	

ビル情報	
所在地	愛知県名古屋市中村区松重町4-51
最寄り駅	名古屋市営地下鉄鶴舞線 大須観音駅 徒歩12分 名鉄名古屋本線 名鉄名古屋駅 徒歩19分
エリア	中村区その他エリア
竣工	1991年4月
耐震	新耐震基準
階数	地上6階 地上1階
用途	事務所
構造	RC造

設備情報	
エレベーター	1基
空調	個別空調
OAフロア	
基準階天井高	
光ファイバー	有り
トイレ	男女共用・室内
セキュリティ	有り
駐車場	無し



事務所移転の簡単検索サイト

Quick Service

クイックサービス

KAKOビルディング 2階11.4坪 愛知県名古屋市中村区松重町4-51

中村区その他エリア (ビルID: 0033555) の賃貸オフィス

貸事務所・レンタルオフィス・オフィス移転なら**QuickService**

物件詳細はこちらから



0120-55-2620

【受付時間】平日9:30~18:30

