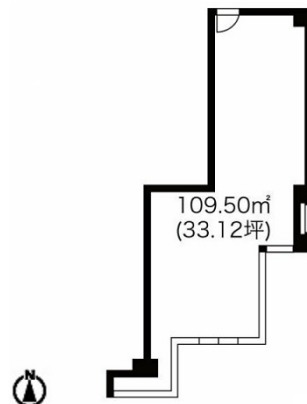


MSインテリジェンスビル 1階33.12坪

愛知県名古屋市中村区岩塚本通2-1-2



物件MAP



賃貸条件	
坪数	33.12坪
階数	1階（東・先行有）
入居可能日	即日
ビル情報	
所在地	愛知県名古屋市中村区岩塚本通2-1-2
最寄り駅	名古屋市営地下鉄東山線 岩塚駅 徒歩4分
エリア	中村区その他エリア
竣工	1993年4月
耐震	新耐震基準
階数	地上7階
用途	事務所
構造	RC造
設備情報	
エレベーター	2基
空調	個別空調
OAフロア	OAフロア
基準階天井高	
光ファイバー	有り
トイレ	男女別・室外
セキュリティ	有り
駐車場	有り