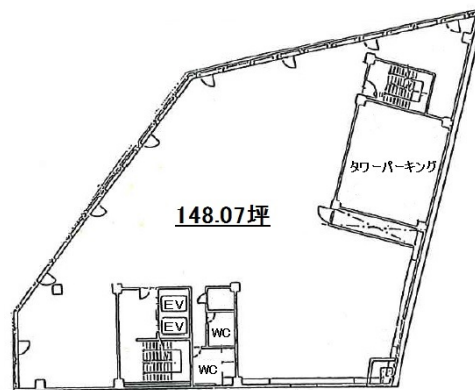


# 東別院3番出口ビル(旧：リオ第3ビル) 4階148.07坪

愛知県名古屋市中区平和1-1-20



## 物件MAP



賃貸条件	
坪数	148.07坪
階数	4階
入居可能日	

ビル情報	
所在地	愛知県名古屋市中区平和1-1-20
最寄り駅	名古屋市営地下鉄名城線 東別院駅 徒歩1分
エリア	金山・大須・上前津エリア
竣工	1975年10月
耐震	耐震補強済
階数	地上9階 地下1階
用途	事務所
構造	S造

設備情報	
エレベーター	2基
空調	個別空調
OAフロア	タイルカーペット
基準階天井高	2,350mm
光ファイバー	有り
トイレ	男女別・室外
セキュリティ	有り
駐車場	有り