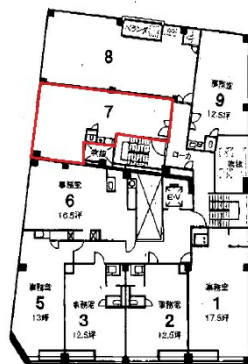


# 富士見町八木ビル 9階16.5坪

愛知県名古屋市中区富士見町13-19



物件MAP



賃貸条件	
月額賃料	90,750円 (税別)
坪数	16.5坪
坪単価	5,500円 (税別)
共益費	13,200円
礼金	無し
敷金 (保証金)	3ヶ月
階数	9階 (907)
入居可能日	即日

ビル情報	
所在地	愛知県名古屋市中区富士見町13-19
最寄り駅	名古屋市営地下鉄名城線 東別院駅 徒歩2分
エリア	金山・大須・上前津エリア
竣工	1973年3月
耐震	旧耐震基準
階数	地上11階
用途	事務所
構造	SRC造

設備情報	
エレベーター	1基
空調	個別空調
OAフロア	タイルカーペット
基準階天井高	
光ファイバー	有り
トイレ	男女共用・室内
セキュリティ	無し
駐車場	無し




事務所移転の簡単検索サイト

富士見町八木ビル 9階16.5坪 愛知県名古屋市中区富士見町13-19

金山・大須・上前津エリア (ビルID: 0033519) の賃貸オフィス

貸事務所・レンタルオフィス・オフィス移転ならQuickService

物件詳細はこちらから

 0120-55-2620

【受付時間】平日9:30~18:30

