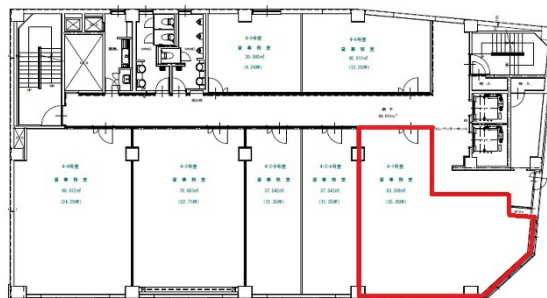


# 日興ビルディング 4階25.26坪

愛知県名古屋市中区東桜2-22-18



## 物件MAP



賃貸条件	
月額賃料	277,860円 (税別)
坪数	25.26坪
坪単価	11,000円 (税別)
共益費	賃料に含む
礼金	無し
敷金 (保証金)	6ヶ月
階数	4階 (1)
入居可能日	2026年1月

ビル情報	
所在地	愛知県名古屋市中区東桜2-22-18
最寄り駅	名古屋市営地下鉄東山線 新栄町駅 徒歩5分 名古屋市営地下鉄桜通線 高岳駅 徒歩8分 名古屋市営地下鉄東山線 栄駅 徒歩10分
エリア	新栄エリア
竣工	1964年4月
耐震	耐震補強済
階数	地上9階 地下3階
用途	事務所
構造	SRC造

設備情報	
エレベーター	2基
空調	個別空調
OAフロア	
基準階天井高	2,400mm
光ファイバー	有り
トイレ	男女別・室外
セキュリティ	有り
駐車場	有り