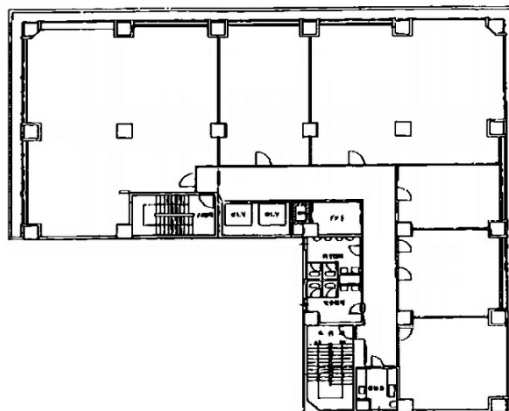


# 矢場町中駒ビル 5階91.05坪

愛知県名古屋市中区大須4-1-71



## 物件MAP



賃貸条件	
坪数	91.05坪
階数	5階 (502-506・申込)
入居可能日	
ビル情報	
所在地	愛知県名古屋市中区大須4-1-71
最寄り駅	名古屋市営地下鉄名城線 矢場町駅 徒歩4分 名古屋市営地下鉄鶴舞線 上前津駅 徒歩5分 名古屋市営地下鉄名城線 上前津駅 徒歩5分
エリア	金山・大須・上前津エリア
竣工	1962年8月
耐震	旧耐震基準
階数	地上9階 地下1階
用途	事務所
構造	S造
設備情報	
エレベーター	2基
空調	個別空調
OAフロア	
基準階天井高	
光ファイバー	有り
トイレ	男女別・室外
セキュリティ	無し
駐車場	無し



事務所移転の簡単検索サイト

**Quick Service**

クイックサービス

矢場町中駒ビル 5階91.05坪 愛知県名古屋市中区大須4-1-71

金山・大須・上前津エリア (ビルID: 0033507) の賃貸オフィス

貸事務所・レンタルオフィス・オフィス移転なら**QuickService**

物件詳細はこちらから



**0120-55-2620**

【受付時間】平日9:30~18:30

