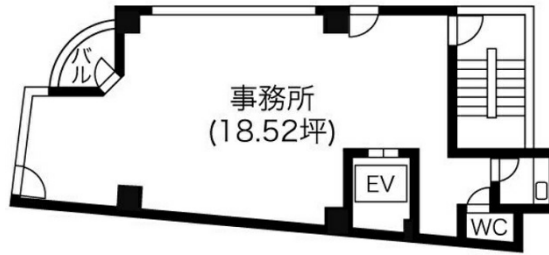


リード上前津ビル 7階37.04坪

愛知県名古屋市中区大須4-14-62



物件MAP



賃貸条件	
月額賃料	250,000円 (税別)
坪数	37.04坪
坪単価	6,749円 (税別)
共益費	賃料に含む
礼金	無し
敷金 (保証金)	3ヶ月
階数	7階 (7-8F)
入居可能日	即日

ビル情報	
所在地	愛知県名古屋市中区大須4-14-62
最寄り駅	名古屋市営地下鉄名城線 上前津駅 徒歩2分 名古屋市営地下鉄鶴舞線 上前津駅 徒歩2分
エリア	金山・大須・上前津エリア
竣工	1990年12月
耐震	新耐震基準
階数	地上8階 地上1階
用途	事務所
構造	S造

設備情報	
エレベーター	1基
空調	個別空調
OAフロア	その他
基準階天井高	
光ファイバー	有り
トイレ	男女共用・室内
セキュリティ	無し
駐車場	無し



事務所移転の簡単検索サイト

Quick Service

クイックサービス

リード上前津ビル 7階37.04坪 愛知県名古屋市中区大須4-14-62

金山・大須・上前津エリア (ビルID: 0033504) の賃貸オフィス

貸事務所・レンタルオフィス・オフィス移転ならQuickService

物件詳細はこちらから

0120-55-2620

【受付時間】平日9:30~18:30

