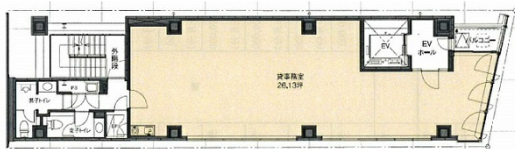


アルティメイト矢場町ビル 6階26.13坪

愛知県名古屋市中区大須4-1-40



物件MAP



賃貸条件	
坪数	26.13坪
階数	6階
入居可能日	

ビル情報	
所在地	愛知県名古屋市中区大須4-1-40
最寄り駅	名古屋市営地下鉄名城線 矢場町駅 徒歩3分 名古屋市営地下鉄名城線 上前津駅 徒歩5分
エリア	金山・大須・上前津エリア
竣工	2007年7月
耐震	新耐震基準
階数	地上9階
用途	事務所
構造	S造

設備情報	
エレベーター	1基
空調	個別空調
OAフロア	
基準階天井高	2,600mm
光ファイバー	有り
トイレ	男女別・室外
セキュリティ	有り
駐車場	有り



事務所移転の簡単検索サイト

Quick Service

クイックサービス

アルティメイト矢場町ビル 6階26.13坪 愛知県名古屋市中区大須4-1-40

金山・大須・上前津エリア (ビルID: 0033501) の賃貸オフィス

貸事務所・レンタルオフィス・オフィス移転ならQuickService

物件詳細はこちらから



0120-55-2620

【受付時間】平日9:30~18:30

