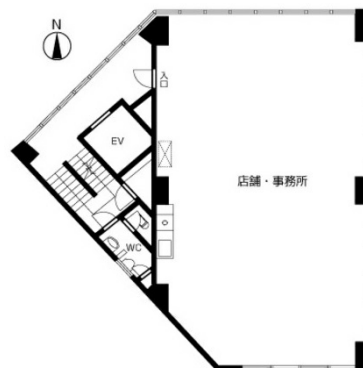


名商ビル 4階28.85坪

愛知県名古屋市中区大須4-1-3



物件MAP



賃貸条件	
坪数	28.85坪
階数	4階
入居可能日	
ビル情報	
所在地	愛知県名古屋市中区大須4-1-3
最寄り駅	名古屋市営地下鉄名城線 矢場町駅 徒歩6分 名古屋市営地下鉄鶴舞線 上前津駅 徒歩7分 名古屋市営地下鉄名城線 上前津駅 徒歩7分 名古屋市営地下鉄東山線 栄駅 徒歩12分
エリア	金山・大須・上前津エリア
竣工	1972年2月
耐震	旧耐震基準
階数	地上10階 地下1階
用途	事務所/店舗
構造	SRC造
設備情報	
エレベーター	1基
空調	個別空調
OAフロア	Pタイル
基準階天井高	
光ファイバー	有り
トイレ	男女共用・室外
セキュリティ	有り
駐車場	無し



名商ビル 4階28.85坪 愛知県名古屋市中区大須4-1-3

金山・大須・上前津エリア (ビルID: 0033499) の賃貸オフィス

貸事務所・レンタルオフィス・オフィス移転ならQuickService

物件詳細はこちらから

0120-55-2620

【受付時間】平日9:30~18:30

