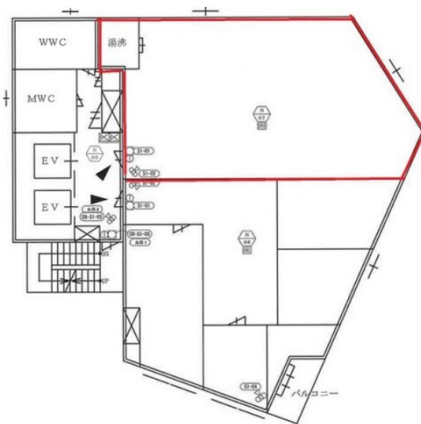


NOVAビルディング 7階25坪

愛知県名古屋市中区大須4-1-21



物件MAP



賃貸条件	
月額賃料	312,500円 (税別)
坪数	25坪
坪単価	12,500円 (税別)
共益費	賃料に含む
礼金	無し
敷金 (保証金)	10ヶ月
階数	7階 (701)
入居可能日	2024年9月

ビル情報	
所在地	愛知県名古屋市中区大須4-1-21
最寄り駅	名古屋市営地下鉄名城線 矢場町駅 徒歩2分 名古屋市営地下鉄鶴舞線 上前津駅 徒歩4分
エリア	金山・大須・上前津エリア
竣工	1989年11月
耐震	新耐震基準
階数	地上10階 地下1階
用途	事務所
構造	S造

設備情報	
エレベーター	2基
空調	個別空調
OAフロア	その他
基準階天井高	2,500mm
光ファイバー	有り
トイレ	男女別・室外
セキュリティ	有り
駐車場	無し



事務所移転の簡単検索サイト

Quick Service

クイックサービス

NOVAビルディング 7階25坪 愛知県名古屋市中区大須4-1-21

金山・大須・上前津エリア (ビルID: 0033497) の賃貸オフィス

貸事務所・レンタルオフィス・オフィス移転ならQuickService

物件詳細はこちらから

0120-55-2620

【受付時間】平日9:30~18:30

