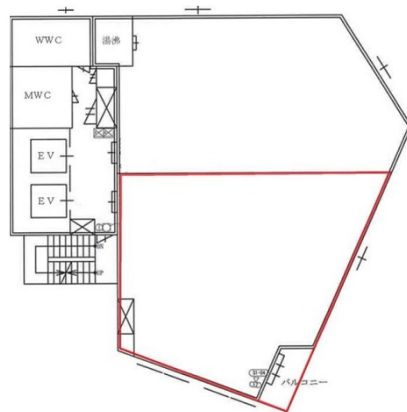


# NOVAビルディング 4階23坪

愛知県名古屋市中区大須4-1-21



物件MAP



賃貸条件	
月額賃料	287,500円 (税別)
坪数	23坪
坪単価	12,500円 (税別)
共益費	賃料に含む
礼金	無し
敷金 (保証金)	10ヶ月
階数	4階 (402)
入居可能日	即日

ビル情報	
所在地	愛知県名古屋市中区大須4-1-21
最寄り駅	名古屋市営地下鉄名城線 矢場町駅 徒歩2分 名古屋市営地下鉄鶴舞線 上前津駅 徒歩4分
エリア	金山・大須・上前津エリア
竣工	1989年11月
耐震	新耐震基準
階数	地上10階 地下1階
用途	事務所/店舗
構造	S造

設備情報	
エレベーター	2基
空調	個別空調
OAフロア	その他
基準階天井高	2,500mm
光ファイバー	有り
トイレ	男女別・室外
セキュリティ	有り
駐車場	無し



事務所移転の簡単検索サイト

Quick Service

クイックサービス

NOVAビルディング 4階23坪 愛知県名古屋市中区大須4-1-21

金山・大須・上前津エリア (ビルID: 0033497) の賃貸オフィス

貸事務所・レンタルオフィス・オフィス移転ならQuickService

物件詳細はこちらから



0120-55-2620

【受付時間】平日9:30~18:30

