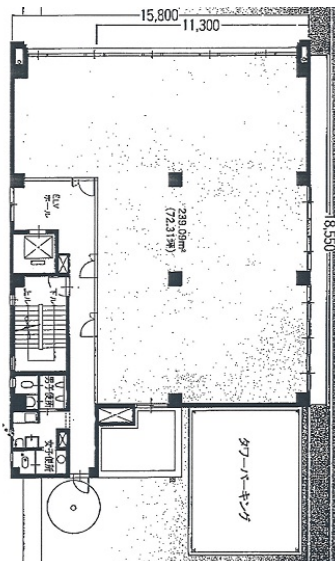


# カミヤビル 6階31.3坪

愛知県名古屋市中区大須4-11-50



## 物件MAP



賃貸条件	
坪数	31.3坪
階数	6階 (A)
入居可能日	

ビル情報	
所在地	愛知県名古屋市中区大須4-11-50
最寄り駅	名古屋市営地下鉄名城線 上前津駅 徒歩1分 名古屋市営地下鉄鶴舞線 上前津駅 徒歩1分
エリア	金山・大須・上前津エリア
竣工	1986年3月
耐震	新耐震基準
階数	地上9階
用途	事務所
構造	SRC造

設備情報	
エレベーター	1基
空調	個別空調
OAフロア	2WAY
基準階天井高	2,370mm
光ファイバー	有り
トイレ	男女別・室外
セキュリティ	有り
駐車場	有り