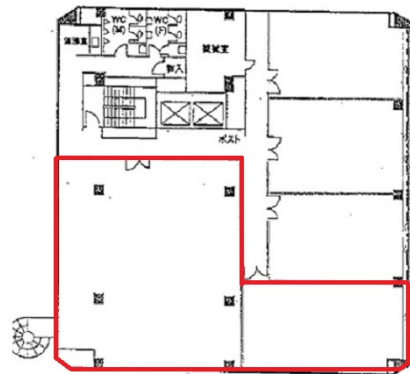


# カジウラテックスビル 8階68.96坪

愛知県名古屋市中区大須4-10-40



## 物件MAP



賃貸条件	
月額賃料	537,888円（税別）
坪数	68.96坪
坪単価	7,800円（税別）
共益費	賃料に含む
礼金	無し
敷金（保証金）	6ヶ月
階数	8階
入居可能日	2024年10月

ビル情報	
所在地	愛知県名古屋市中区大須4-10-40
最寄り駅	名古屋市営地下鉄名城線 上前津駅 徒歩2分 名古屋市営地下鉄鶴舞線 上前津駅 徒歩2分 名古屋市営地下鉄名城線 矢場町駅 徒歩8分
エリア	金山・大須・上前津エリア
竣工	1974年3月
耐震	旧耐震基準
階数	地上9階 地下2階
用途	事務所
構造	SRC造

設備情報	
エレベーター	2基
空調	セントラル空調
OAフロア	
基準階天井高	2,450mm
光ファイバー	有り
トイレ	男女別・室外
セキュリティ	無し
駐車場	有り