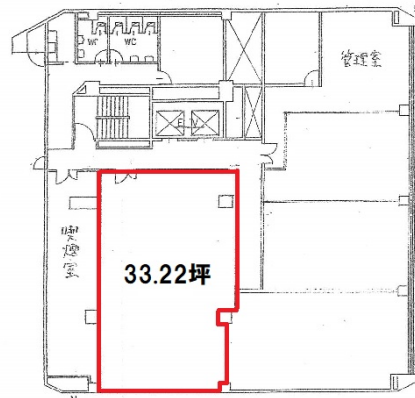


カジウラテックスビル 2階33.22坪

愛知県名古屋市中区大須4-10-40



物件MAP



| 賃貸条件 | |
|--------|---|
| 坪数 | 33.22坪 |
| 階数 | 2階 |
| 入居可能日 | |
| ビル情報 | |
| 所在地 | 愛知県名古屋市中区大須4-10-40 |
| 最寄り駅 | 名古屋市営地下鉄名城線 上前津駅 徒歩2分 名古屋市営地下鉄鶴舞線 上前津駅 徒歩2分 名古屋市営地下鉄名城線 矢場町駅 徒歩8分 |
| エリア | 金山・大須・上前津エリア |
| 竣工 | 1974年3月 |
| 耐震 | 旧耐震基準 |
| 階数 | 地上9階 地下2階 |
| 用途 | 事務所 |
| 構造 | SRC造 |
| 設備情報 | |
| エレベーター | 2基 |
| 空調 | セントラル空調 |
| OAフロア | |
| 基準階天井高 | 2,450mm |
| 光ファイバー | 有り |
| トイレ | 男女別・室外 |
| セキュリティ | 無し |
| 駐車場 | 有り |



事務所移転の簡単検索サイト

Quick Service

クイックサービス

カジウラテックスビル 2階33.22坪 愛知県名古屋市中区大須4-10-40

金山・大須・上前津エリア (ビルID: 0033489) の賃貸オフィス

貸事務所・レンタルオフィス・オフィス移転なら**QuickService**

物件詳細はこちらから



0120-55-2620

【受付時間】平日9:30~18:30

