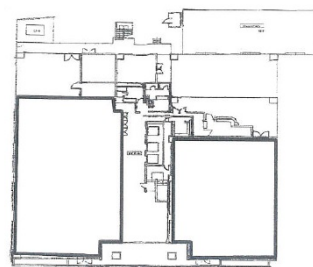


上前津KDビル 7階24.58坪

愛知県名古屋市中区大須4-10-32



物件MAP



賃貸条件	
坪数	24.58坪
階数	7階 (704)
入居可能日	
ビル情報	
所在地	愛知県名古屋市中区大須4-10-32
最寄り駅	名古屋市営地下鉄名城線 上前津駅 徒歩2分 名古屋市営地下鉄鶴舞線 上前津駅 徒歩2分 名古屋市営地下鉄名城線 矢場町駅 徒歩8分
エリア	金山・大須・上前津エリア
竣工	1988年3月
耐震	新耐震基準
階数	地上10階
用途	事務所
構造	SRC造
設備情報	
エレベーター	3基
空調	個別空調
OAフロア	OAフロア
基準階天井高	2,400mm
光ファイバー	有り
トイレ	男女別・室外
セキュリティ	有り
駐車場	有り



事務所移転の簡単検索サイト

Quick Service

クイックサービス

上前津KDビル 7階24.58坪 愛知県名古屋市中区大須4-10-32

金山・大須・上前津エリア (ビルID: 0033488) の賃貸オフィス

貸事務所・レンタルオフィス・オフィス移転なら**QuickService**

物件詳細はこちらから



0120-55-2620

【受付時間】平日9:30~18:30

