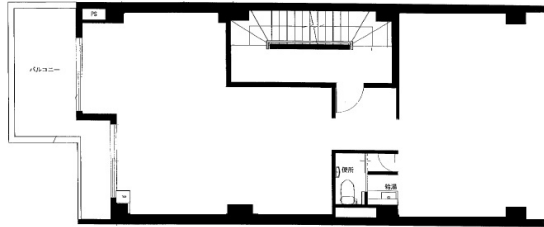


# クリエイトセンタービル 4階24.43坪

愛知県名古屋市中区大須4-10-11



## 物件MAP



賃貸条件	
月額賃料	293,160円 (税別)
坪数	24.43坪
坪単価	12,000円 (税別)
共益費	賃料に含む
礼金	無し
敷金 (保証金)	4ヶ月
階数	4階 (1フロア)
入居可能日	即日

ビル情報	
所在地	愛知県名古屋市中区大須4-10-11
最寄り駅	名古屋市営地下鉄名城線 上前津駅 徒歩4分 名古屋市営地下鉄鶴舞線 上前津駅 徒歩4分
エリア	金山・大須・上前津エリア
竣工	1962年4月
耐震	旧耐震基準
階数	地上5階 地下1階
用途	事務所/店舗
構造	S造

設備情報	
エレベーター	
空調	個別空調
OAフロア	OAフロア
基準階天井高	
光ファイバー	有り
トイレ	男女共用・室内
セキュリティ	有り
駐車場	無し