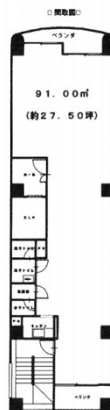


矢場町サンコービル 7階27.5坪

愛知県名古屋市中区大須3-5-6



物件MAP



賃貸条件	
月額賃料	275,000円（税別）
坪数	27.5坪
坪単価	10,000円（税別）
共益費	55,000円
礼金	無し
敷金（保証金）	6ヶ月
階数	7階（1フロア）
入居可能日	相談

ビル情報	
所在地	愛知県名古屋市中区大須3-5-6
最寄り駅	名古屋市営地下鉄名城線 矢場町駅 徒歩7分 名古屋市営地下鉄鶴舞線 大須観音駅 徒歩10分
エリア	金山・大須・上前津エリア
竣工	1990年9月
耐震	新耐震基準
階数	地上7階
用途	事務所/店舗
構造	RC造、一部SRC造

設備情報	
エレベーター	1基
空調	個別空調
OAフロア	
基準階天井高	
光ファイバー	有り
トイレ	男女別・室外
セキュリティ	有り
駐車場	無し



事務所移転の簡単検索サイト

Quick Service

クイックサービス

矢場町サンコービル 7階27.5坪 愛知県名古屋市中区大須3-5-6

金山・大須・上前津エリア（ビルID：0033484）の賃貸オフィス

貸事務所・レンタルオフィス・オフィス移転ならQuickService

物件詳細はこちらから



0120-55-2620

【受付時間】平日9:30~18:30

