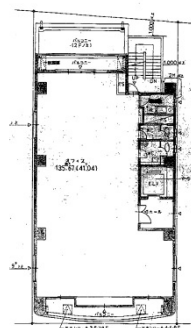


矢場町パークビル 9階41.04坪

愛知県名古屋市中区大須3-5-4



物件MAP



賃貸条件	
月額賃料	299,592円（税別）
坪数	41.04坪
坪単価	7,300円（税別）
共益費	102,600円
礼金	無し
敷金（保証金）	10ヶ月
階数	9階
入居可能日	即日

ビル情報	
所在地	愛知県名古屋市中区大須3-5-4
最寄り駅	名古屋市営地下鉄名城線 矢場町駅 徒歩7分 名古屋市営地下鉄鶴舞線 上前津駅 徒歩7分 名古屋市営地下鉄鶴舞線 上前津駅 徒歩7分 名古屋市営地下鉄鶴舞線 大須観音駅 徒歩10分
エリア	金山・大須・上前津エリア
竣工	1990年11月
耐震	新耐震基準
階数	地上9階 地下1階
用途	事務所
構造	SRC造

設備情報	
エレベーター	1基
空調	個別空調
OAフロア	OAフロア
基準階天井高	
光ファイバー	有り
トイレ	男女別・室外
セキュリティ	有り
駐車場	有り