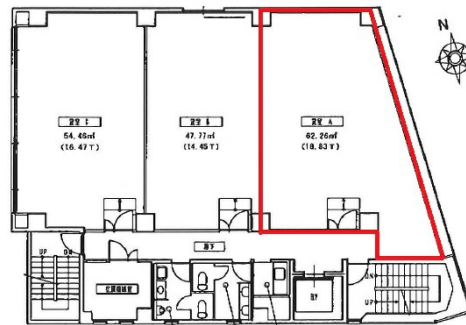


C Forest 2ビル 4階18.83坪

愛知県名古屋市中区大須3-31-22



物件MAP



賃貸条件	
月額賃料	225,960円 (税別)
坪数	18.83坪
坪単価	12,000円 (税別)
共益費	賃料に含む
礼金	無し
敷金 (保証金)	7ヶ月
階数	4階 (A)
入居可能日	2024年7月

ビル情報	
所在地	愛知県名古屋市中区大須3-31-22
最寄り駅	名古屋市営地下鉄名城線 上前津駅 徒歩1分 名古屋市営地下鉄鶴舞線 上前津駅 徒歩1分
エリア	金山・大須・上前津エリア
竣工	1983年3月
耐震	新耐震基準
階数	地上7階
用途	事務所
構造	S造

設備情報	
エレベーター	1基
空調	個別空調
OAフロア	
基準階天井高	2,500mm
光ファイバー	有り
トイレ	男女別・室外
セキュリティ	有り
駐車場	無し



事務所移転の簡単検索サイト

Quick Service

クイックサービス

C Forest 2ビル 4階18.83坪 愛知県名古屋市中区大須3-31-22

金山・大須・上前津エリア (ビルID: 0033476) の賃貸オフィス

貸事務所・レンタルオフィス・オフィス移転ならQuickService

物件詳細はこちらから

 **0120-55-2620**

【受付時間】平日9:30~18:30

