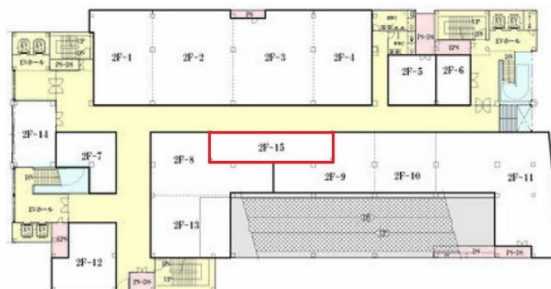


万松寺ビル 2階14.55坪

愛知県名古屋市中区大須3-30-40



物件MAP



賃貸条件	
坪数	14.55坪
階数	2階 (15)
入居可能日	
ビル情報	
所在地	愛知県名古屋市中区大須3-30-40
最寄り駅	名古屋市営地下鉄名城線 上前津駅 徒歩2分 名古屋市営地下鉄鶴舞線 上前津駅 徒歩2分 名古屋市営地下鉄名城線 矢場町駅 徒歩9分
エリア	金山・大須・上前津エリア
竣工	2003年1月
耐震	新耐震基準
階数	地上9階 地下1階
用途	店舗
構造	S造
設備情報	
エレベーター	6基
空調	個別空調
OAフロア	
基準階天井高	
光ファイバー	無し
トイレ	男女別・室外
セキュリティ	無し
駐車場	有り



事務所移転の簡単検索サイト

Quick Service

クイックサービス

万松寺ビル 2階14.55坪 愛知県名古屋市中区大須3-30-40

金山・大須・上前津エリア (ビルID: 0033473) の賃貸オフィス

貸事務所・レンタルオフィス・オフィス移転なら**QuickService**

物件詳細はこちらから

 **0120-55-2620**

【受付時間】平日9:30~18:30

