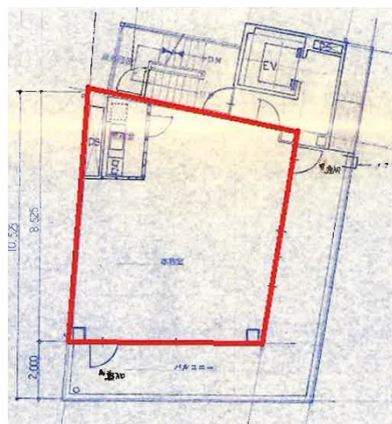


OAシステムプラザ大須ビル 8階18.57坪

愛知県名古屋市中区大須3-11-19



物件MAP



賃貸条件	
坪数	18.57坪
階数	8階
入居可能日	

ビル情報	
所在地	愛知県名古屋市中区大須3-11-19
最寄り駅	名古屋市営地下鉄名城線 上前津駅 徒歩5分 名古屋市営地下鉄鶴舞線 上前津駅 徒歩5分
エリア	金山・大須・上前津エリア
竣工	1991年6月
耐震	新耐震基準
階数	地上8階 地上1階
用途	事務所/店舗
構造	S造

設備情報	
エレベーター	1基
空調	個別空調
OAフロア	その他
基準階天井高	
光ファイバー	有り
トイレ	男女別・室外
セキュリティ	有り
駐車場	無し