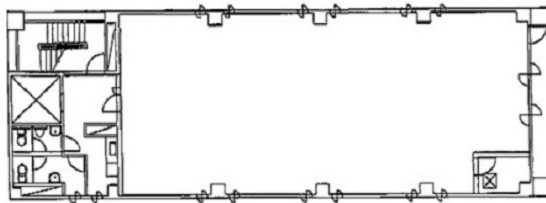


# 大須ステーションプラザ 4階16.45坪

愛知県名古屋市中区大須2-10-45



物件MAP



賃貸条件	
坪数	16.45坪
階数	4階 (A)
入居可能日	
ビル情報	
所在地	愛知県名古屋市中区大須2-10-45
最寄り駅	名古屋市営地下鉄鶴舞線 大須観音駅 徒歩1分
エリア	金山・大須・上前津エリア
竣工	1988年6月
耐震	新耐震基準
階数	地上10階
用途	事務所
構造	S造
設備情報	
エレベーター	1基
空調	個別空調
OAフロア	タイルカーペット
基準階天井高	
光ファイバー	有り
トイレ	男女別・室外
セキュリティ	有り
駐車場	有り



事務所移転の簡単検索サイト

大須ステーションプラザ 4階16.45坪 愛知県名古屋市中区大須2-10-45

金山・大須・上前津エリア (ビルID: 0033438) の賃貸オフィス

クイックサービス

貸事務所・レンタルオフィス・オフィス移転ならQuickService

物件詳細はこちらから



0120-55-2620

【受付時間】平日9:30~18:30

