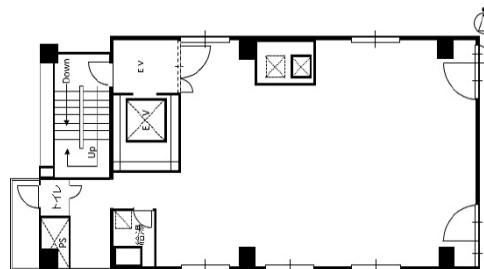


名古屋スカイビル 10階23坪

愛知県名古屋市中区大須1-22-26



物件MAP



賃貸条件	
月額賃料	184,000円 (税別)
坪数	23坪
坪単価	8,000円 (税別)
共益費	55,200円
礼金	1ヶ月
敷金 (保証金)	6ヶ月
階数	10階 (1フロア)
入居可能日	即日

ビル情報	
所在地	愛知県名古屋市中区大須1-22-26
最寄り駅	名古屋市営地下鉄鶴舞線 大須観音駅 徒歩3分 名古屋市営地下鉄鶴舞線 上前津駅 徒歩12分 名古屋市営地下鉄名城線 上前津駅 徒歩14分
エリア	金山・大須・上前津エリア
竣工	1986年11月
耐震	新耐震基準
階数	地上10階
用途	事務所
構造	S造

設備情報	
エレベーター	1基
空調	個別空調
OAフロア	
基準階天井高	2,450mm
光ファイバー	有り
トイレ	男女共用・室内
セキュリティ	有り
駐車場	無し



事務所移転の簡単検索サイト

Quick Service

クイックサービス

名古屋スカイビル 10階23坪 愛知県名古屋市中区大須1-22-26

金山・大須・上前津エリア (ビルID: 0033428) の賃貸オフィス

貸事務所・レンタルオフィス・オフィス移転ならQuickService

物件詳細はこちらから



0120-55-2620

【受付時間】平日9:30~18:30

