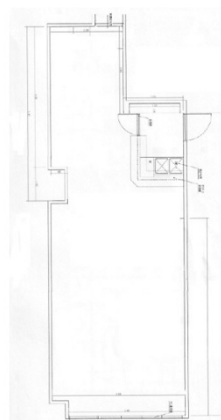


名古屋スカイビル 1階16.73坪

愛知県名古屋市中区大須1-22-26



物件MAP



賃貸条件	
坪数	16.73坪
階数	1階（申込有）
入居可能日	2024年6月
ビル情報	
所在地	愛知県名古屋市中区大須1-22-26
最寄り駅	名古屋市営地下鉄鶴舞線 大須観音駅 徒歩3分 名古屋市営地下鉄鶴舞線 上前津駅 徒歩12分 名古屋市営地下鉄名城線 上前津駅 徒歩14分
エリア	金山・大須・上前津エリア
竣工	1986年11月
耐震	新耐震基準
階数	地上10階
用途	事務所/店舗
構造	S造
設備情報	
エレベーター	1基
空調	個別空調
OAフロア	
基準階天井高	2,450mm
光ファイバー	有り
トイレ	男女共用・室内
セキュリティ	有り
駐車場	無し



名古屋スカイビル 1階16.73坪 愛知県名古屋市中区大須1-22-26

金山・大須・上前津エリア（ビルID：0033428）の賃貸オフィス

貸事務所・レンタルオフィス・オフィス移転ならQuickService

物件詳細はこちらから

 0120-55-2620

【受付時間】平日9:30~18:30

