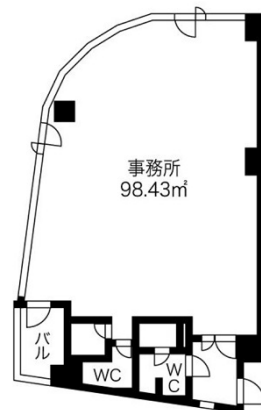


音羽第2ビル 3階29.77坪

愛知県名古屋市中区大須1-21-14



物件MAP



賃貸条件	
月額賃料	228,000円 (税別)
坪数	29.77坪
坪単価	7,659円 (税別)
共益費	42,000円
礼金	1ヶ月
敷金 (保証金)	6ヶ月
階数	3階 (1フロア)
入居可能日	2024年11月

ビル情報	
所在地	愛知県名古屋市中区大須1-21-14
最寄り駅	名古屋市営地下鉄鶴舞線 大須観音駅 徒歩1分
エリア	金山・大須・上前津エリア
竣工	1993年3月
耐震	新耐震基準
階数	地上4階 地上1階
用途	事務所
構造	RC造

設備情報	
エレベーター	1基
空調	個別空調
OAフロア	OAフロア
基準階天井高	
光ファイバー	有り
トイレ	男女別・室内
セキュリティ	有り
駐車場	有り



事務所移転の簡単検索サイト

Quick Service

クイックサービス

音羽第2ビル 3階29.77坪 愛知県名古屋市中区大須1-21-14

金山・大須・上前津エリア (ビルID: 0033427) の賃貸オフィス

貸事務所・レンタルオフィス・オフィス移転ならQuickService

物件詳細はこちらから



0120-55-2620

【受付時間】平日9:30~18:30

