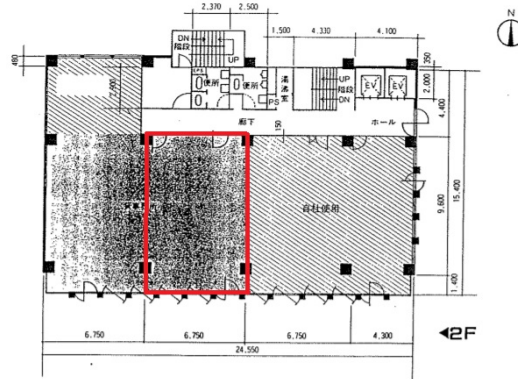


日重ビル 2階22.5坪

愛知県名古屋市中区大井町3-15



物件MAP



賃貸条件	
月額賃料	168,750円 (税別)
坪数	22.5坪
坪単価	7,500円 (税別)
共益費	78,750円
礼金	無し
敷金 (保証金)	10ヶ月
階数	2階
入居可能日	即日

ビル情報	
所在地	愛知県名古屋市中区大井町3-15
最寄り駅	名古屋市営地下鉄名城線 東別院駅 徒歩2分 名古屋市営地下鉄鶴舞線 上前津駅 徒歩12分 名古屋市営地下鉄名城線 金山駅 徒歩12分 JR中央本線 金山駅 徒歩13分 名鉄名古屋本線 金山駅 徒歩13分
エリア	金山・大須・上前津エリア
竣工	1986年1月
耐震	新耐震基準
階数	地上8階
用途	事務所
構造	S造

設備情報	
エレベーター	2基
空調	セントラル空調
OAフロア	
基準階天井高	
光ファイバー	有り
トイレ	男女別・室外
セキュリティ	有り
駐車場	有り