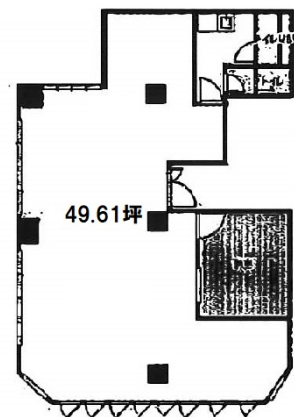


コスモスビル 3階49.61坪

愛知県名古屋市中区千代田5-6-21



物件MAP



賃貸条件	
月額賃料	300,000円（税別）
坪数	49.61坪
坪単価	6,047円（税別）
共益費	14,000円
礼金	無し
敷金（保証金）	6ヶ月
階数	3階
入居可能日	即日

ビル情報	
所在地	愛知県名古屋市中区千代田5-6-21
最寄り駅	名古屋市営地下鉄鶴舞線 鶴舞駅 徒歩5分 JR中央本線 鶴舞駅 徒歩5分 名古屋市営地下鉄名城線 矢場町駅 徒歩15分
エリア	金山・大須・上前津エリア
竣工	1973年4月
耐震	旧耐震基準
階数	地上6階 地下1階
用途	事務所
構造	RC造

設備情報	
エレベーター	1基
空調	個別空調
OAフロア	
基準階天井高	
光ファイバー	有り
トイレ	男女別・室内
セキュリティ	有り
駐車場	有り



事務所移転の簡単検索サイト

Quick Service

クイックサービス

コスモスビル 3階49.61坪 愛知県名古屋市中区千代田5-6-21

金山・大須・上前津エリア（ビルID：0033421）の賃貸オフィス

貸事務所・レンタルオフィス・オフィス移転ならQuickService

物件詳細はこちらから



0120-55-2620

【受付時間】平日9:30~18:30

