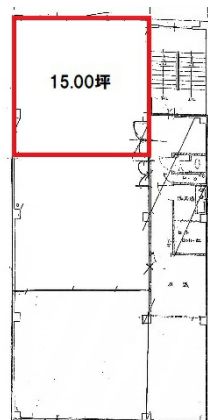


# 宇徳ビル 3階15.56坪

愛知県名古屋市中区千代田5-4-23



## 物件MAP



賃貸条件	
坪数	15.56坪
階数	3階 (A)
入居可能日	
ビル情報	
所在地	愛知県名古屋市中区千代田5-4-23
最寄り駅	JR中央本線 鶴舞駅 徒歩8分 名古屋市営地下鉄鶴舞線 鶴舞駅 徒歩8分 名古屋市営地下鉄名城線 矢場町駅 徒歩13分
エリア	金山・大須・上前津エリア
竣工	1970年1月
耐震	旧耐震基準
階数	地上4階 地下1階
用途	事務所
構造	S造
設備情報	
エレベーター	
空調	個別空調
OAフロア	Pタイル
基準階天井高	
光ファイバー	有り
トイレ	男女別・室外
セキュリティ	無し
駐車場	有り